

GE
Digital Energy

Induction Heating & Melting Capacitors

DC Water Cooled Capacitor



Induction heating & Melting capacitor

GE 製誘導加熱炉 溶解炉用キャパシター GE 製水冷直流キャパシター

GEは従来の確立された技術の全フィルム構造と金属蒸着の誘電体(ポリプロピレン)フィルム構造で水冷式、空冷式のキャパシターの製造をしています。

GEは品質リーダーを証明し、世界中の誘導加熱、溶融業界へ50年間以上提供してきたグローバルな供給者です。

GEの製造施設はクリーンルームに設置し、最も信頼性の高い最先端の巻線機を利用しています。GEの慎重に制御されたアセンブリの過程と油の充填過程に結合された技術は、産業界で最も高い品質と高寿命な製品を提供しています。

全てのキャパシターは、電氣的に検査されて、油漏れがないかどうか検査されます。

GEの分析データ鑑定システムとの結果は、100%連続した製造工程/製品改良に反映されています。これらの工程は産業界で最も低い漏れ量と電気系の故障率の最小化に

反映されています。GEのQuality Management Systemは、ISO9001-2008に公認されています。

制作実績例

GE は、仕様 3000V-50kHz, 6000V-50Hz 以下、DC-1000V 以下、4800A 以下。
 水冷式と空冷式、広範囲の仕様のキャパシターの製造実績を多数有しています。
 製造実績の一例は下記の表を参照ください。

Freq. (Hz)	Catalog Number	Ratings				Case size (In.)			Bracket Location from top of capacitor (In.)
		Volts	kVAR		Total micro- farads	Width	Lenght	Height	
			Total	Splits					
水冷									
60	19L0879TH4	460	100	2	1253.6	4.88	13.50	10.75	5.75
180	19L0496WH3	750	300	4	471.6	6.25	13.50	17.00	9.00
300	19L1274WH4	600	1388	1	2045.4	7.50	22.00	31.00	11.02
450	19L1033WH4	3000	5400	1	212.2	8.00	22.00	28.00	11.06
500	19L1251WH4	3300	6160	1	180.1	8.00	22.00	28.00	11.06
600	19L1039WH4	1250	3000	8	509.3	6.25	13.50	28.00	9.00
1200	19L0359WH4	1500	7200	2	424.4	6.25	22.00	21.50	11.06
1200	19L0526WH4	3000	6921	1	102.0	6.25	13.50	28.00	12.12
3000	19L0568WH3	400	600	5	198.9	4.12	13.50	12.50	9.00
3000	19L0591WH4	800	1000	4	82.9	4.12	13.50	13.00	0.00
3000	19L0192WH4	1000	2500	8	132.6	4.12	13.50	13.00	9.00
3000	19L0273WH4	2200	3960	6	43.4	5.12	13.50	15.25	9.00
50000	19L1068WH4	3000	2000	3	0.7	6.12	13.50	13.00	9.00
DC	19L0828TH4	400	-	6	3300.0	4.88	13.50	22.00	7.00
DC	19L0857TH4	900	-	8	3300.0	4.88	16.50	26.50	11.38
DC	19L0724WH4	1000	-	4	500.0	6.25	13.50	11.00	7.00
空冷									
50	16L0580TH4	380	35	3	771.5	2.50	13.50	10.12	6.00
60	16L0586TH4	277	81.9	1	2831.3	3.50	13.50	14.50	7.00
60	16L0577TH4	460	200	2	2507.2	4.50	13.50	25.25	12.50
60	16L0546TH4	600	200	2	1473.7	4.50	13.50	23.25	12.50
60	16L0232WH3	2600	120	1	47.1	4.12	13.50	14.00	12.50
60	16L0168WH4	3300	125.9	1	30.7	5.62	13.50	17.50	7.50
60	16L0324WH3	6000	100	3	7.4	4.25	22.00	14.75	14.50

寸法は インチ(In.)表示です。 1 Inch = 2.54cm

キャパシターカタログ 符号説明

16L	空冷キャパシター
19L	水冷キャパシター
496	基本番号
W	充填液体コード符号
H	設計順位
3	ブラケット付 プレッシャースイッチ無(※参照)

充填液体コード

T	Dielktrol VI
W	Dielktrol VIIa

※ブラケット/プレッシャースイッチコード

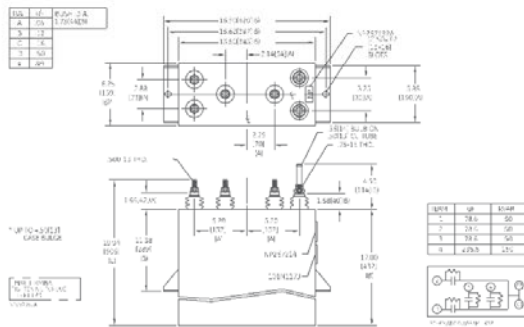
3	ブラケット付/プレッシャースイッチ無
4	ブラケット付/プレッシャースイッチ付

Design & Application Considerations

代表外形図

Typical multi section water cooled capacitor drawing

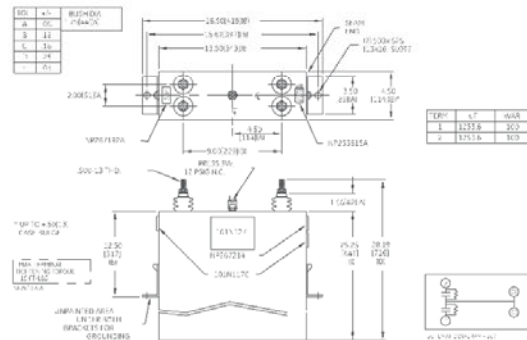
4 section design, with bracket and NO pressure switch
19L0496WH3



例: 19L 0496 WH3: 4セクション
 水冷キャパシター 充填油: VIIa
 ブラケット付 プレッシャースイッチ無

Typical multi section air cooled capacitor drawing

2 section design, with bracket and pressure switch
16L0577TH4



例: 16L 0577 TH4: 2セクション
 空冷キャパシター 充填油: VI
 ブラケット付 プレッシャースイッチ付

GE
Digital Energy

Induction Heating & Melting Capacitors

DC Water Cooled Capacitor



Induction heating & Melting capacitor

GE 製誘導加熱炉 溶解炉用キャパシター
GE 製水冷直流キャパシター

GEは従来の確立された技術の全フィルム構造と金属蒸着の誘電体(ポリプロピレン)フィルム構造で水冷式、空冷式のキャパシターの製造をしています。
GEは品質リーダーを証明し、世界中の誘導加熱、溶融業界へ50年間以上提供してきたグローバルな供給者です。

GEの製造施設はクリーンルームに設置し、最も信頼性の高い最先端の巻線機を利用しています。GEの慎重に制御されたアセンブリの過程と油の充填過程に結合された技術は、産業界で最も高い品質と高寿命な製品を提供しています。
全てのキャパシターは、電氣的に検査されて、油漏れがないかどうか検査されます。
GEの分析データ鑑定システムとの結果は、100%連続した製造工程/製品改良に反映されています。これらの工程は産業で最も低い漏れ量と電気系の故障率の最小化に反映されています。GEのQuality Management Systemは、ISO9001-2008に公認されています。

販売代理店

